

# SAVE THE DATE

*Giugno/mostre/appuntamenti/vernissage/libri*

a cura di Laura Maggi e Piera Belloni



**VERDE NONOSTANTE TUTTO/**  
100 anni fa il pastore protestante Sigtryggur Guðlaugsson, insieme alla moglie, avviava a Núpur (Islanda) un programma di educazione agricola. A dispetto del clima estremo. Oggi Skruður, il loro giardino-orto botanico, ha vinto il Premio Scarpa per il Giardino 2013 promosso dalla Fondazione Benetton. Una storia straordinaria, raccontata in mostra con foto, audiovisivi e il diario del fondatore. (F.M.) Spazi Bomben, Treviso, fino al 30/6, [www.fbsr.it](http://www.fbsr.it)

PH. BRYNJÓLFUR JÓNSSON

ELLE DECOR 183

Ritaglio stampa ad uso esclusivo del destinatario, non riproducibile.

**SAVE THE DATE**

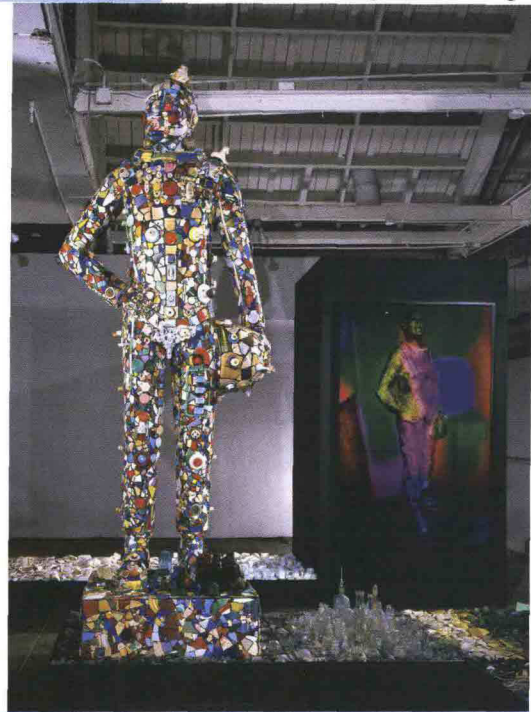


**MIKE KELLEY/** L'artista americano scomparso da poco è celebrato nella retrospettiva Eternity is a Long Time, che si concentra soprattutto sugli anni dal 2000 al 2006 (foto, John Glenn, 2001, detail, studio view). Hangar Bicocca, Milano, fino al 8/9, [www.hangarbicocca.org](http://www.hangarbicocca.org)

*A Marsiglia, Capitale europea della cultura, il MAC e altri 27 luoghi in città ospitano fino al 20/10 Le Pont, con 145 artisti invitati a esprimersi sul viaggio e l'emigrazione (foto, En attendant une nouvelle vague di Daniel Knorr, 1998). [lepontexpo.com](http://lepontexpo.com)*



**DEBUTTI/** Aperto da pochi giorni, il nuovo spazio dedicato soprattutto alla fotografia propone Passaggi, mostra che indaga sulla necessità di cambiamento di linguaggio o di visione attraverso il lavoro di 12 autori (qui, Attese di Alice Pavesi, 2012). **Galleria del Cembalo, Roma, fino al 28/9, [www.galleriadeltcembalo.it](http://www.galleriadeltcembalo.it)**



© HERRY OLLAT, COURTESY GALLERIA FONI, GALERIE NÄCHST, STEPHAN ROSEMARIE SCHWARZWÄLDER, PH. FREDRIK NILSEN, RENÉE COLLECTION, VANCOUVER, ALL MIKE KELLEY WORKS © ESTATE OF MIKE KELLEY, ALL RIGHTS RESERVED - © STUDIO CYRILLE THOMAS FOR SOU FUJIMOTO ARCHITECTS

**ARCHITETTURA LIGHT/** Il Pavilion temporaneo 2013 commissionato dalla galleria di Kensington Garden è progettato da Sou Fujimoto. Un edificio di sottili tubi d'acciaio semi-trasparente e molto suggestivo, simile a una nuvola atterrata nel verde. **Serpentine Gallery, Londra, fino al 20/10, [www.serpentinegallery.org](http://www.serpentinegallery.org)**

